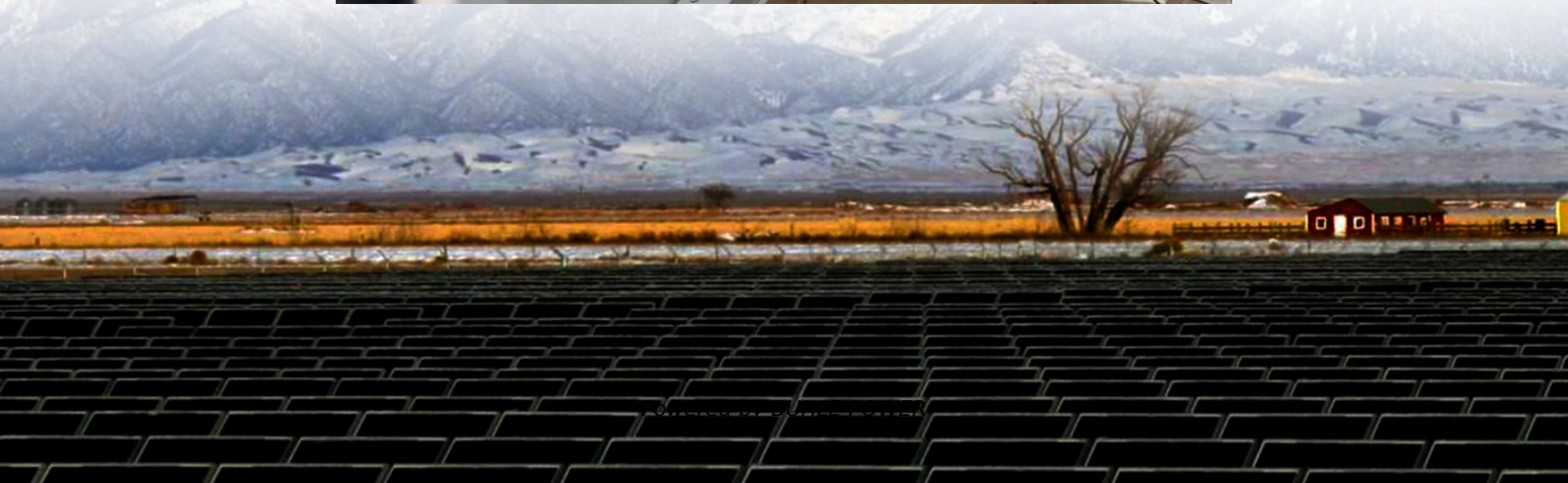
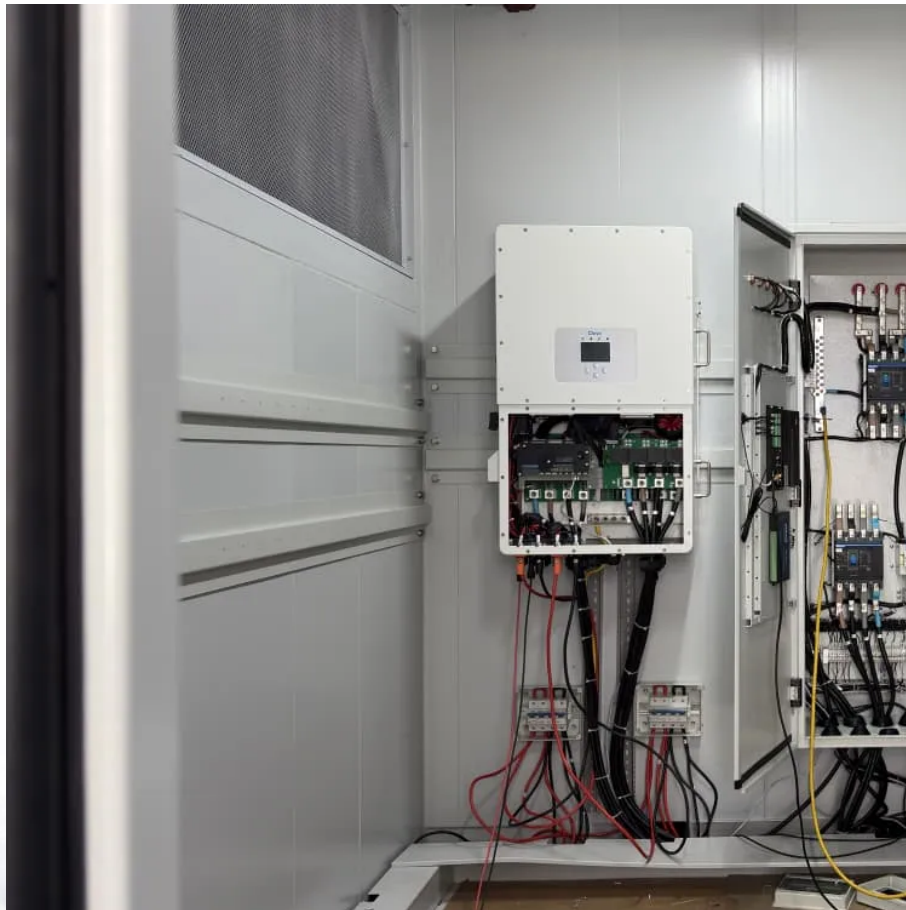


# **Nouakchott outdoor communication power supply BESS platform**





## Nouakchott outdoor communication power supply BESS platform

---



### Tankanzeige

Mar 4, 2004 · Das zweite "unnormale" beim HZJ ist, dass wenn ich den Allrad ausschalte (elekropneumatisch) passiert erst nichts. Nach einer kurzen Fahrtstrecke tuts einen Schlag im ...

### [Mauretaniien - Krater Tenoûmer - Ghallaouiya - Erg Amatlich](#)

Apr 30, 2022 · Von Nouakchott über Atar führte mich die Strecke auf der ehemaligen Etappe der Dakar 2004 über Jraif, Pass Ouaradra, Chreirik am Fort Aghreijit vorbei nach Tourine, dann ...



### [Mauritanie Erg Ouarâne / Rocher de Makhrouga](#)

Jan 30, 2022 · Hallo Leute, bin wieder zurück von einer wundervollen Reise. Die Durchquerung der El Majaba el Koubra (Erg Ouarâne) war erfolgreich, laut Gendarmerie in Tich...

### [Weihnachtstour Mauretaniien 2021 / Vom Tagant ins Adrar](#)

Dec 26, 2021 · Von Nouakchott über die Route de l'Espoir, Aleg, Sangrafa, Moudjeria nach Nbeika. Kurz hinter Nbeika wurde die Asphaltstraße verlassen und der Weg führte Richtung ...



### [Benzin in Mauretanien](#)

6 days ago · Hi, wir wollen in den nächsten Wochen mit unserem GRJ78 ja nach Mauretanien. Und wir sind ja auch nicht die ersten, die dort Benzin tanken müssen. Bisher hab...

### [Weihnachtsausflug ins Adrar / Akchâr](#)

Jan 1, 2023 · Moin Buschtaxler, hoffe das ihr alle gut ins neue Jahr gekommen seid und wünsche schöne, pannenfreie Touren. Ich komme gerade von einem kleinen Weihnachtsaus...



### [Reise von Mauretanien nach Europa 4/5-2023](#)

Sep 19, 2023 · Liebe Buschtaxler es ist mal wieder Zeit für eine Veränderung, es werden die Zelte in Nouakchott abgebaut und wir verlassen Mauretanien. Begleitet werden wir...



## Hilfe Hinterachse HZJ75 Mali

Jul 11, 2018 · Hallo zusammen, wir bräuchten Hilfe bei unserer Hinterachse am HZJ75. Wir haben eine Full-Floating Achse mit Steckachsen hinten. Die Steckachsen werden mit der



### **Motor startet nicht**

Ich musste Wilfried alleine ziehen lassen und auf der normalen Straße nach Nouakchott fahren. Dort gab es wieder Addblue. Fazit: Durch den höheren Schwefelgehalt wurde wesentlich mehr

...

## **Contact Us**

---

For technical specifications, project proposals, or partnership inquiries, please visit:  
<https://www.bukhobuhle.co.za>

**Scan QR Code for More Information**



<https://www.bukhobuhle.co.za>